

21.09.09
КОТЛЯ

Форма утверждена
приказом Министерства юстиции
Российской Федерации
от 18.02.2008 № 32

КАДАСТРОВЫЙ ПАСПОРТ помещения

Лист № 1, всего листов 2

Дата 16 сентября 2009

Кадастровый номер _____

Инвентарный номер (ранее присвоенный учетный номер) 50:401:384:009007670:0001:50001

1. Описание объекта недвижимого имущества

1.1. Кадастровый номер здания (сооружения), в котором расположено помещение
--

1.2. Этаж (этажи), на котором расположено помещение 1 (Подземный этаж)

1.3. Общая площадь помещения 557,3 кв.м.

1.4. Адрес (местоположение):

Субъект Российской Федерации	Новосибирская обл.	
Район	--	
Муниципальное образование	ТИП	городской округ
	наименование	город Новосибирск
Населенный пункт	ТИП	город
	наименование	Новосибирск
Улица (проспект, переулок и т.д.)	ТИП	улица
	наименование	Варшавская
Номер дома	12	
Номер корпуса	--	
Номер строения	--	
Литера	--	
Номер помещения (квартиры)	--	
Иное описание местоположения	--	

1.5. Назначение помещения нежилое
(жилое, нежилое)

1.6. Вид жилого помещения в многоквартирном доме
--
(комната, квартира)

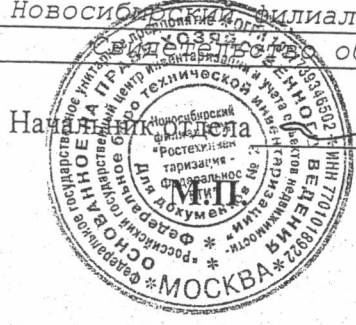
1.7. Кадастровый номер квартиры, в которой расположена комната
--

1.8. Номер помещения на поэтажном плане 1-9

1.9. Предыдущие кадастровые (условные) номера объекта недвижимого имущества:
--

1.10. Примечание: Сведения об ограничениях (обременениях) зарегистрированных на 1 января 1999 г.: отсутствуют

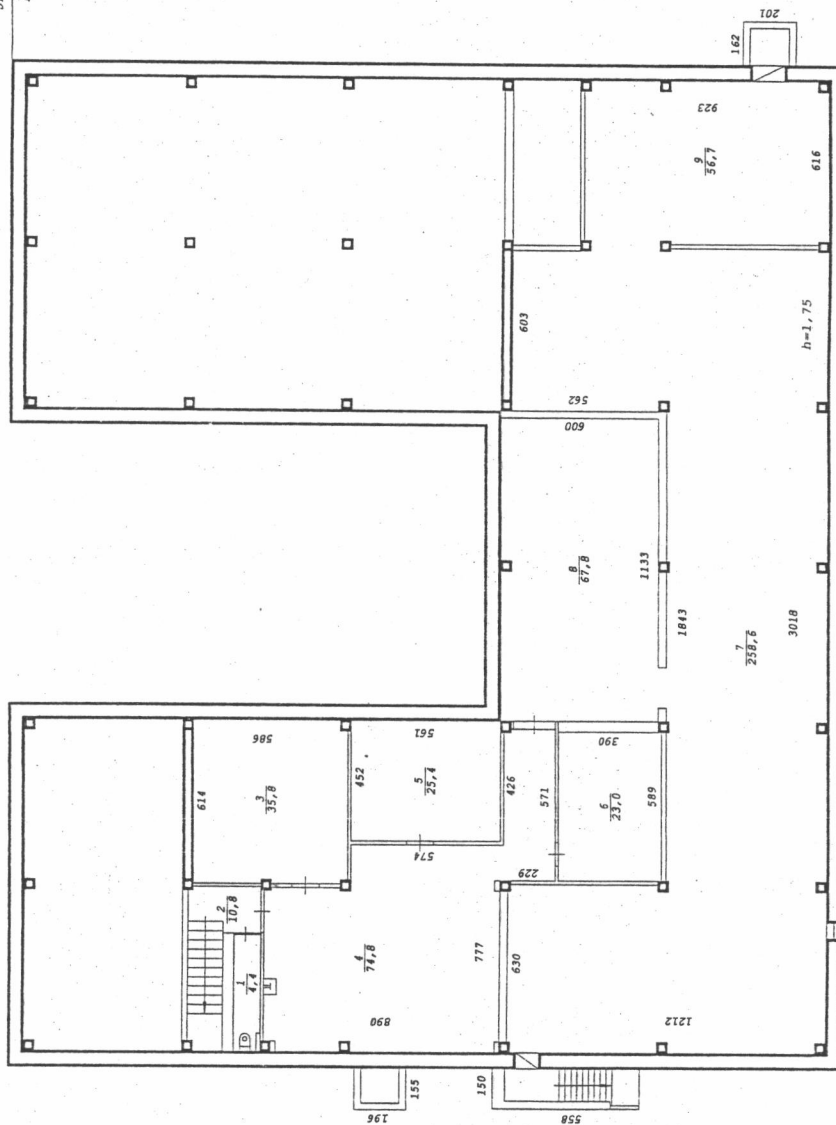
1.11. Новосибирский филиал ФГУП «Ростехинвентаризация - Федеральное БТИ»
об аккредитации от 27.10.2007 № 000406
(наименование органа или организации)



С. А. Кузнецов
(подпись)
(инициалы, фамилия)

Подвал

Лист А1
Н=3,10



Новосибирский филиал ФГУП «Ростехинвентаризация»		М1:200	
Лист	Потажный план на	строение лит. А1	
№	ул. Варшавская	№ 12	г. Новосибирск
Дата	Исполнитель	Ф.И.О.	
27.07.06	Инженер	Триченко С.В.	
	Инж. бригад	Денищук Н.А.	
	Рук. группы	Колемейцева Т.А.	
		Гребнева Т.А.	

Экспликация

к поэтажному плану здания (строения), расположенного в г. Новосибирске
по улице (переулку) Варшавская № 12

Дата записи и литер по плану	Этаж	Номер по плану	Назначение частей помещения	Формула подсчета площади по внутреннему обмеру	Площадь, м ²		Высота помещений по внутреннему обмеру, м	Самовольно возведенная или переоборудованная площадь, м ²
					Учрежденческая			
					помещений	в т.ч. полезная		
1	2	3	4	5	6	7	8	9
27.07.06								
A1	Подвал	1	Санузел					
		2	Лестничная клетка		4,4	4,4	1,75	
		3	Склад		10,8			
		4	Подвальное помещение		35,8	35,8		
		5	Мастерская		74,8	74,8		
		6	Склад		25,4	25,4		
		7	Воздухозаборная камера		23,0	23,0		
		8	Вент. камера		258,6	258,6		
		9	Воздухозаборная камера		67,8	67,8		
					56,7	56,7		
				Итого по подвалу:	557,3	546,5		

ска
ден
на

Примечание: Надписание наименования пустой ячейки производится при заполнении экспликации по назначению помещения.